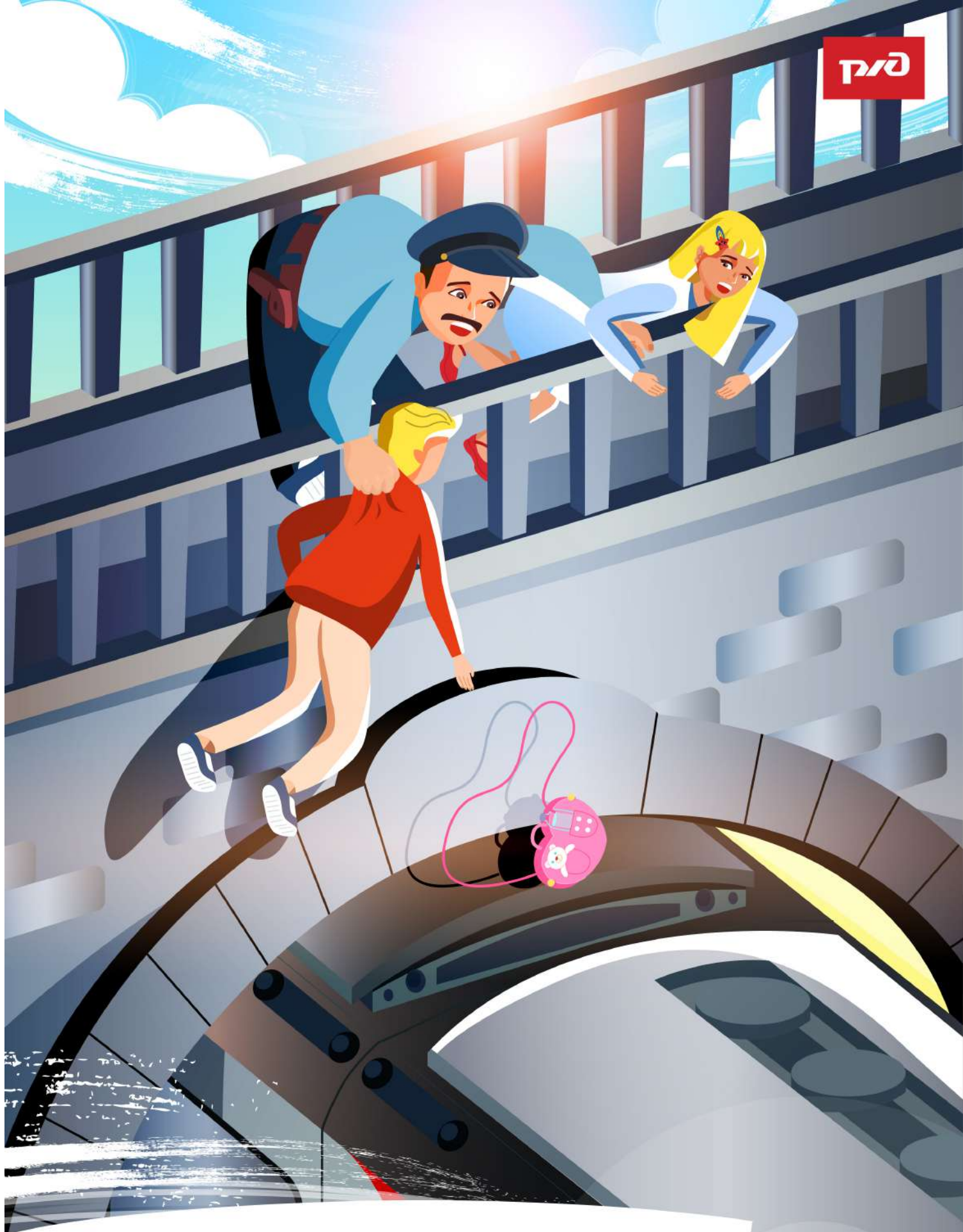




БУДЬ ВНИМАТЕЛЕН НА ЖЕЛЕЗНОЙ ДОРОГЕ ПОМНИ О БЕЗОПАСНОСТИ

Железная дорога – зона повышенной опасности. ОАО «РЖД» ежегодно проводит работу по совершенствованию методов обеспечения безопасности на железной дороге. ОАО «РЖД» призывает граждан быть бдительными, находясь вблизи объектов железнодорожного транспорта, беречь свою жизнь и предупреждать об угрозах окружающих.



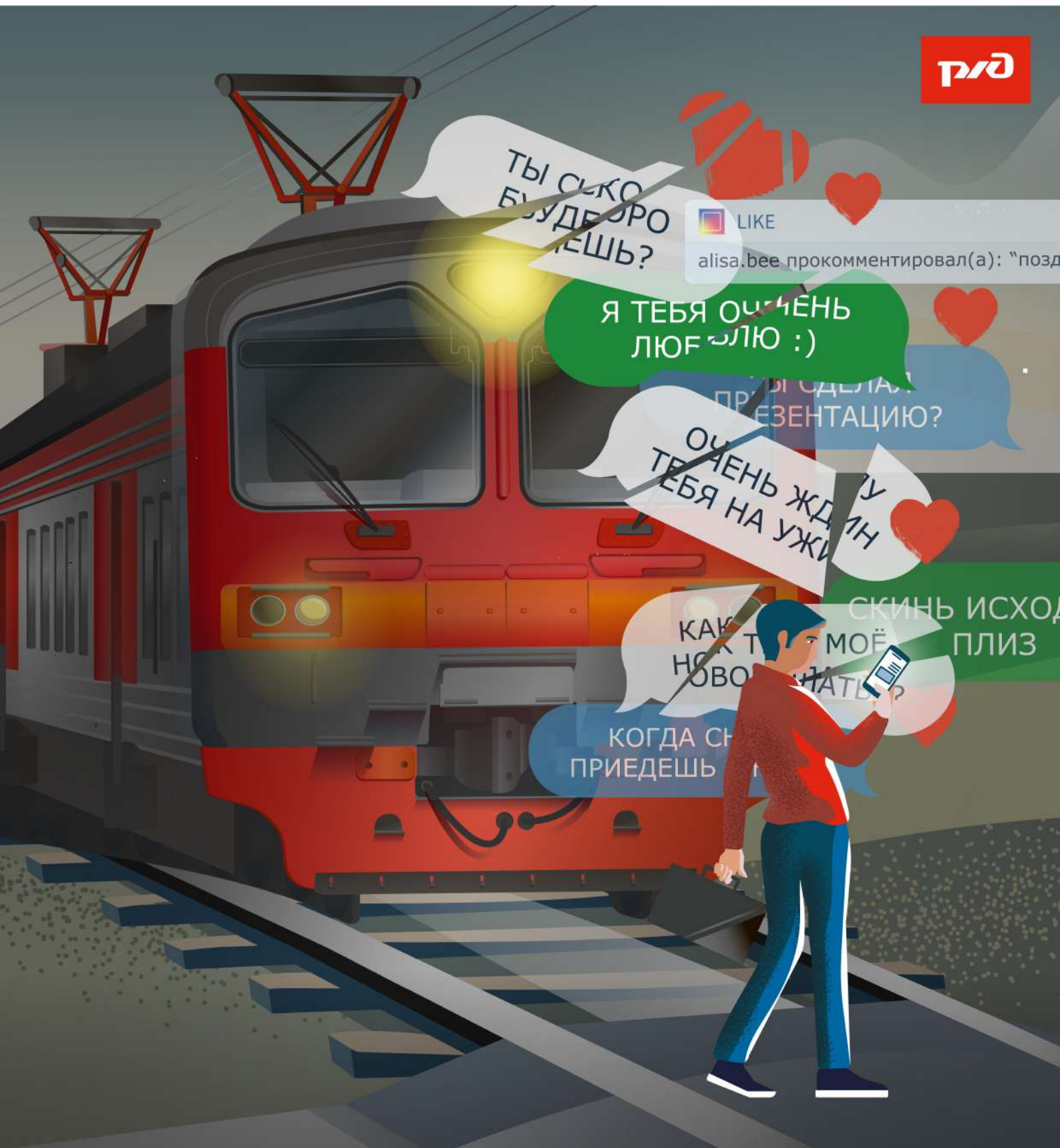
**БУДЬ ОСТОРОЖЕН
НА ЖЕЛЕЗНОДОРОЖНЫХ
МОСТАХ И ПЕРЕХОДАХ!**

Железная дорога – зона повышенной опасности. ОАО «РЖД» ежегодно проводит работу по совершенствованию методов обеспечения безопасности на железной дороге. ОАО «РЖД» призывает граждан быть бдительными, находясь вблизи объектов железнодорожного транспорта, беречь свою жизнь и предупреждать об угрозах окружающих.



**ВЫСОВЫВАТЬСЯ
В ОКНО ПОЕЗДА
ОПАСНО!**

Железная дорога – зона повышенной опасности. ОАО «РЖД» ежегодно проводит работу по совершенствованию методов обеспечения безопасности на железной дороге. ОАО «РЖД» призывает граждан быть бдительными, находиться вблизи объектов железнодорожного транспорта, беречь свою жизнь и предупреждать об угрозах окружающих.



ОСТОРОЖНОСТЬ НЕ БЫВАЕТ ЛИШНЕЙ НЕ ИСПОЛЬЗУЙ ГАДЖЕТЫ ПРИ ПЕРЕХОДЕ ПУТЕЙ

Железная дорога – зона повышенной опасности. ОАО «РЖД» ежегодно проводит работу по совершенствованию методов обеспечения безопасности на железной дороге. ОАО «РЖД» призывает граждан быть бдительными, находясь вблизи объектов железнодорожного транспорта, беречь свою жизнь и предупреждать об угрозах окружающих.

СЛАБО?

ЭТО ПРОСТО
СПОРТ

ЭКСТРИМ

Я ЗАЦЕПЛЮСЬ

НИЧЕГО
НЕ СЛУЧИТСЯ

НУ ПОСЛЕДНИЙ
РАЗОК И ВСЁ

РАЗЫГРАЕШЬ
АДРЕНАЛИН

ЗАТО
БЕСПЛАТНО

ЧТО ТУТ
СТРАШНОГО?

БУДЕТ МНОГО
ПРОСМОТРОВ

ПОТОМ ДРУГИМ
РАССКАЖЕШЬ

ЕЩЁ НИ РАЗУ
НЕ ПАДАЛ

БУДЕТ КРУТО

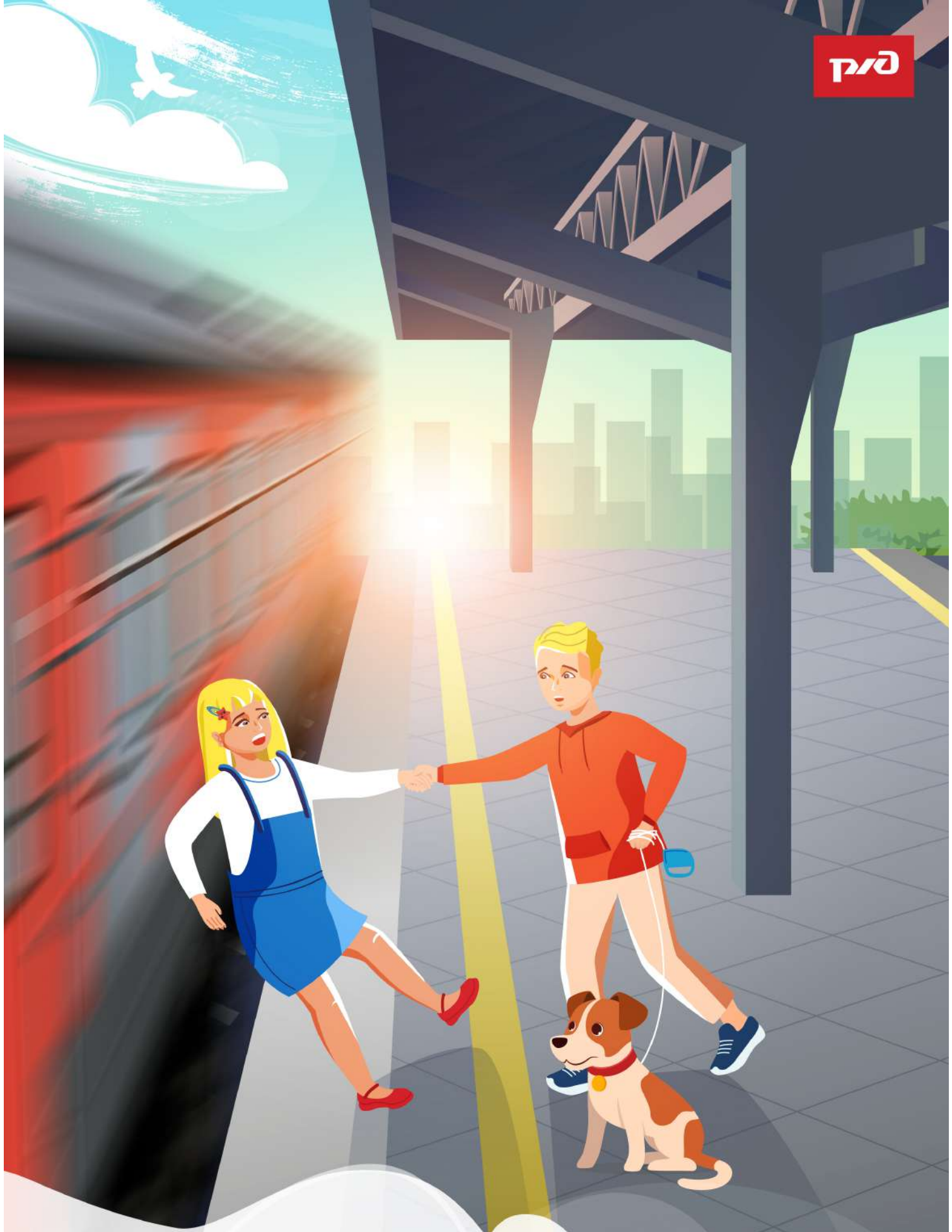
ЭТО ВЕСЕЛО

ДА ВСЁ
БУДЕТ НОРМАЛЬНО!

С ВЕТЕРКОМ

ЗАЦЕПИНГ СМЕРТЕЛЬНО ОПАСЕН

Железная дорога – зона повышенной опасности. ОАО «РЖД» ежегодно проводит работу по совершенствованию методов обеспечения безопасности на железной дороге. ОАО «РЖД» призывает граждан быть бдительными, находясь вблизи объектов железнодорожного транспорта, беречь свою жизнь и предупреждать об угрозах окружающих.



**НЕ ЗАХОДИ ЗА
ОГРАНИЧИТЕЛЬНУЮ
ЛИНИЮ НА ПЛАТФОРМЕ!**

Железная дорога – зона повышенной опасности. ОАО «РЖД» ежегодно проводит работу по совершенствованию методов обеспечения безопасности на железной дороге. ОАО «РЖД» призывает граждан быть бдительными, находясь вблизи объектов железнодорожного транспорта, беречь свою жизнь и предупреждать об угрозах окружающих.



НЕ ЗАЛЕЗАЙ НА ВАГОНЫ!

**ДАЖЕ ПРИБЛИЖАТЬСЯ К ЭЛЕКТРИЧЕСКИМ
ПРОВОДАМ СМЕРТЕЛЬНО ОПАСНО**

Железная дорога – зона повышенной опасности. ОАО «РЖД» ежегодно проводит работу по совершенствованию методов обеспечения безопасности на железной дороге. ОАО «РЖД» призывает граждан быть бдительными, находясь вблизи объектов железнодорожного транспорта, беречь свою жизнь и предупреждать об угрозах окружающих.



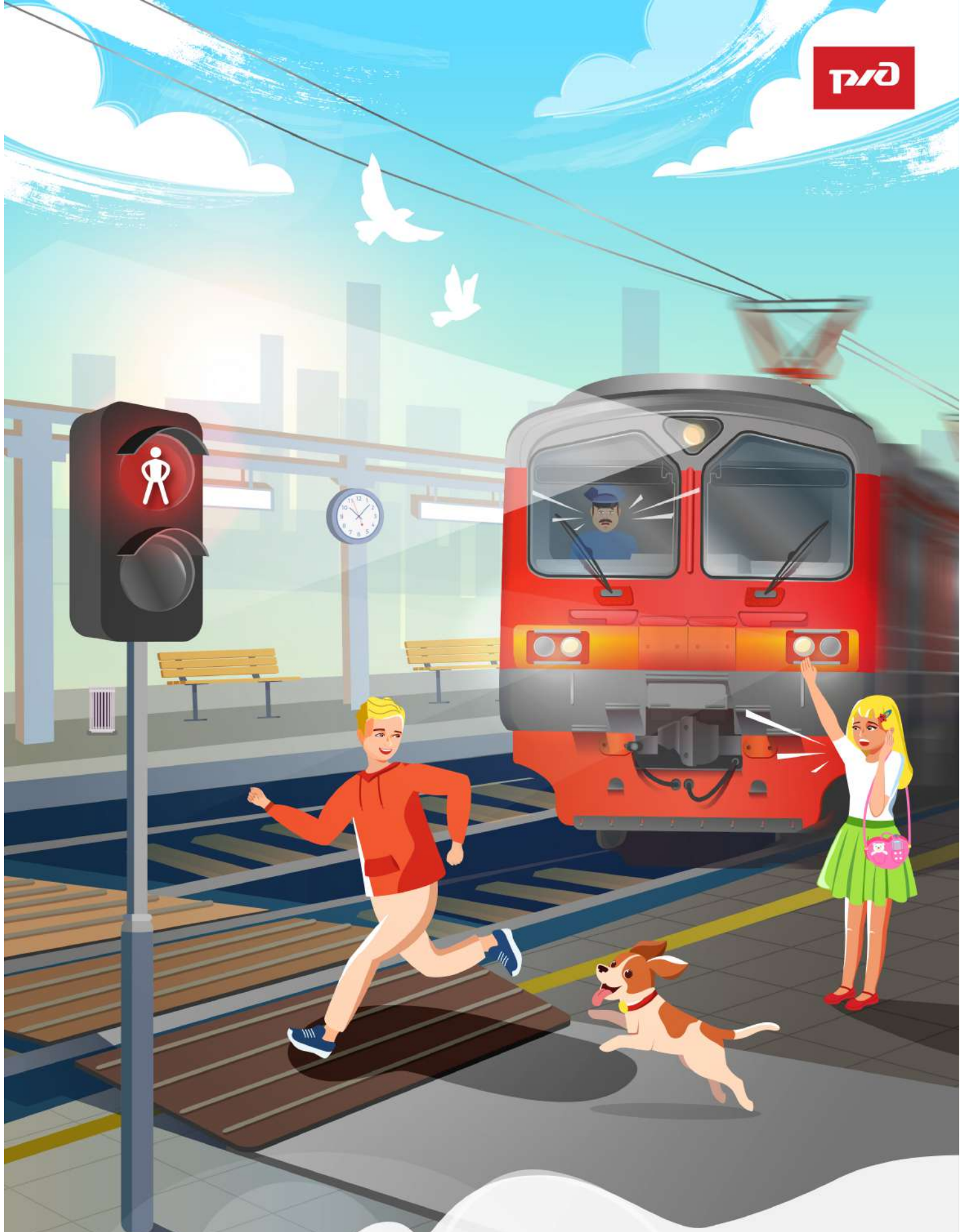
**НЕ КАТАЙСЯ НА ЛЫЖАХ,
САНКАХ, ВАТРУШКАХ
РЯДОМ С ЖЕЛЕЗНОЙ
ДОРОГОЙ!**

Железная дорога – зона повышенной опасности. ОАО «РЖД» ежегодно проводит работу по совершенствованию методов обеспечения безопасности на железной дороге. ОАО «РЖД» призывает граждан быть бдительными, находясь вблизи объектов железнодорожного транспорта, беречь свою жизнь и предупреждать об угрозах окружающих.



НЕ ЗАХОДИ ЗА ОГРАНИЧИТЕЛЬНУЮ ЛИНИЮ

Железная дорога – зона повышенной опасности. ОАО «РЖД» ежегодно проводит работу по совершенствованию методов обеспечения безопасности на железной дороге. ОАО «РЖД» призывает граждан быть бдительными, находясь вблизи объектов железнодорожного транспорта, беречь свою жизнь и предупреждать об угрозах окружающих.



НЕ ПЕРЕХОДИ ПУТИ НА КРАСНЫЙ СВЕТ!

ПОМНИ О БЕЗОПАСНОСТИ.

Железная дорога – зона повышенной опасности. ОАО «РЖД» ежегодно проводит работу по совершенствованию методов обеспечения безопасности на железной дороге. ОАО «РЖД» призывает граждан быть бдительными, находясь вблизи объектов железнодорожного транспорта, беречь свою жизнь и предупреждать об угрозах окружающих.



ЧТО МОЖЕТ
СЛУЧИТЬСЯ?

ПОЕЗД ВИДНО
ИЗДАЛЕКА

ЭТО ВСЕГО
ЛИШЬ РЕЛЬСЫ

ТАК БЫСТРЕЕ!

ПРОСКОЧУ
ТУТ!

**ЕСТЬ РИСКИ, КОТОРЫЕ
НЕ СТОЯТ ЖИЗНИ
НЕ ПЕРЕХОДИ ПУТИ В НЕПОЛОЖЕННОМ МЕСТЕ!**

Железная дорога – зона повышенной опасности. ОАО «РЖД» ежегодно проводит работу по совершенствованию методов обеспечения безопасности на железной дороге. ОАО «РЖД» призывает граждан быть бдительными, находясь вблизи объектов железнодорожного транспорта, беречь свою жизнь и предупреждать об угрозах окружающих.



НЕ ПОДЛЕЗАЙ ПОД ВАГОНЫ!

**ПОЕЗД МОЖЕТ НАЧАТЬ ДВИЖЕНИЕ
В ЛЮБОЙ МОМЕНТ**

Железная дорога – зона повышенной опасности. ОАО «РЖД» ежегодно проводит работу по совершенствованию методов обеспечения безопасности на железной дороге. ОАО «РЖД» призывает граждан быть бдительными, находясь вблизи объектов железнодорожного транспорта, беречь свою жизнь и предупреждать об угрозах окружающих.



ПРОСКОЧУ
ПО-БЫСТРОМУ

НИЧЕГО НЕ УСПЕЕТ
СЛУЧИТЬСЯ

ТУТ ДВА ШАГА
СДЕЛАТЬ!

ЗАЧЕМ ЖДАТЬ?

СКОРЕЕ,
А ТО ОПОЗДАЕШЬ!

НЕ ТОРМОЗИ

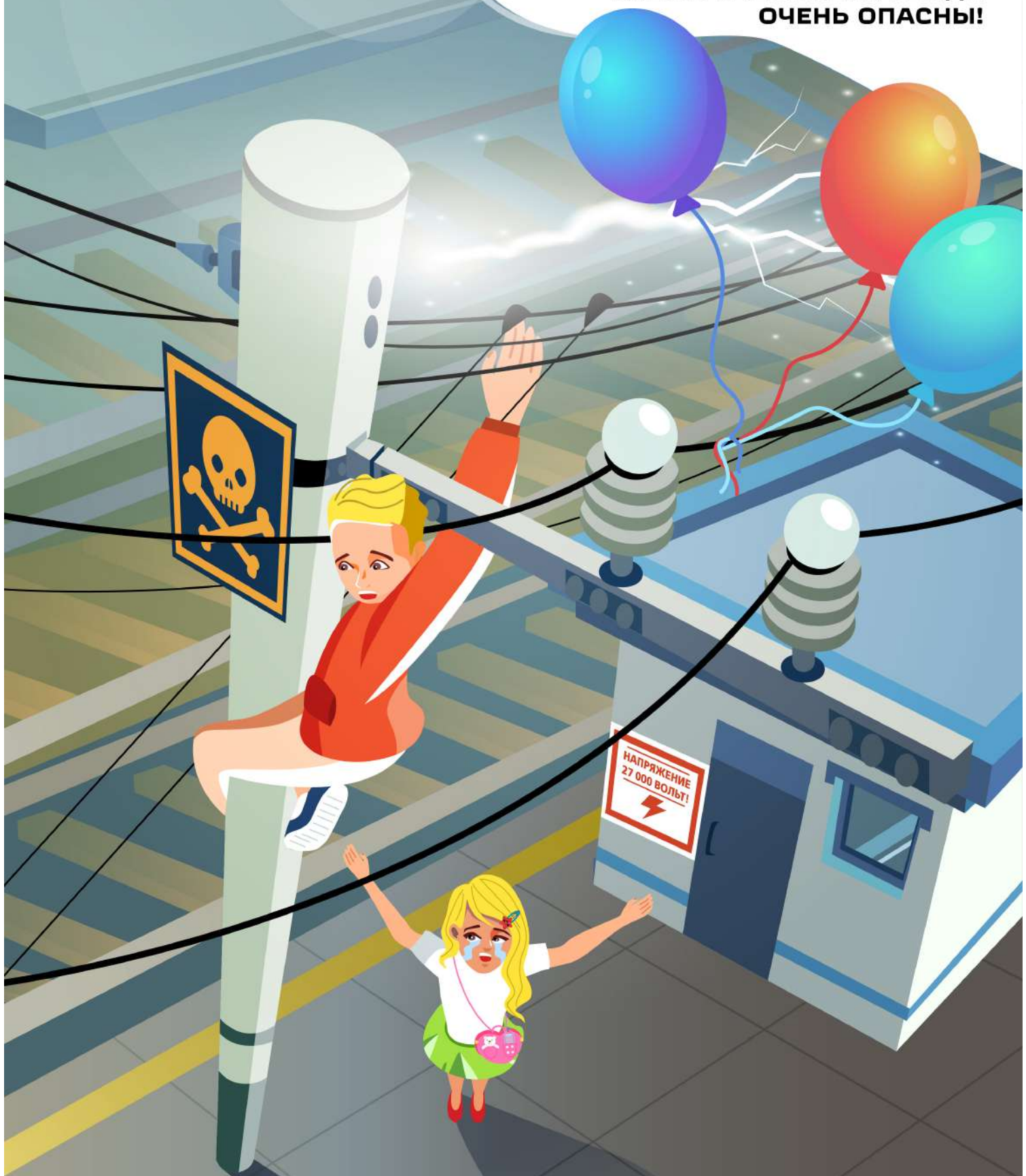
**ЕСТЬ РИСКИ, КОТОРЫЕ
НЕ СТОЯТ ЖИЗНИ
НЕ ПЕРЕХОДИ ПУТИ НА КРАСНЫЙ СВЕТ!**

Железная дорога – зона повышенной опасности. ОАО «РЖД» ежегодно проводит работу по совершенствованию методов обеспечения безопасности на железной дороге. ОАО «РЖД» призывает граждан быть бдительными, находясь вблизи объектов железнодорожного транспорта, беречь свою жизнь и предупреждать об угрозах окружающих.

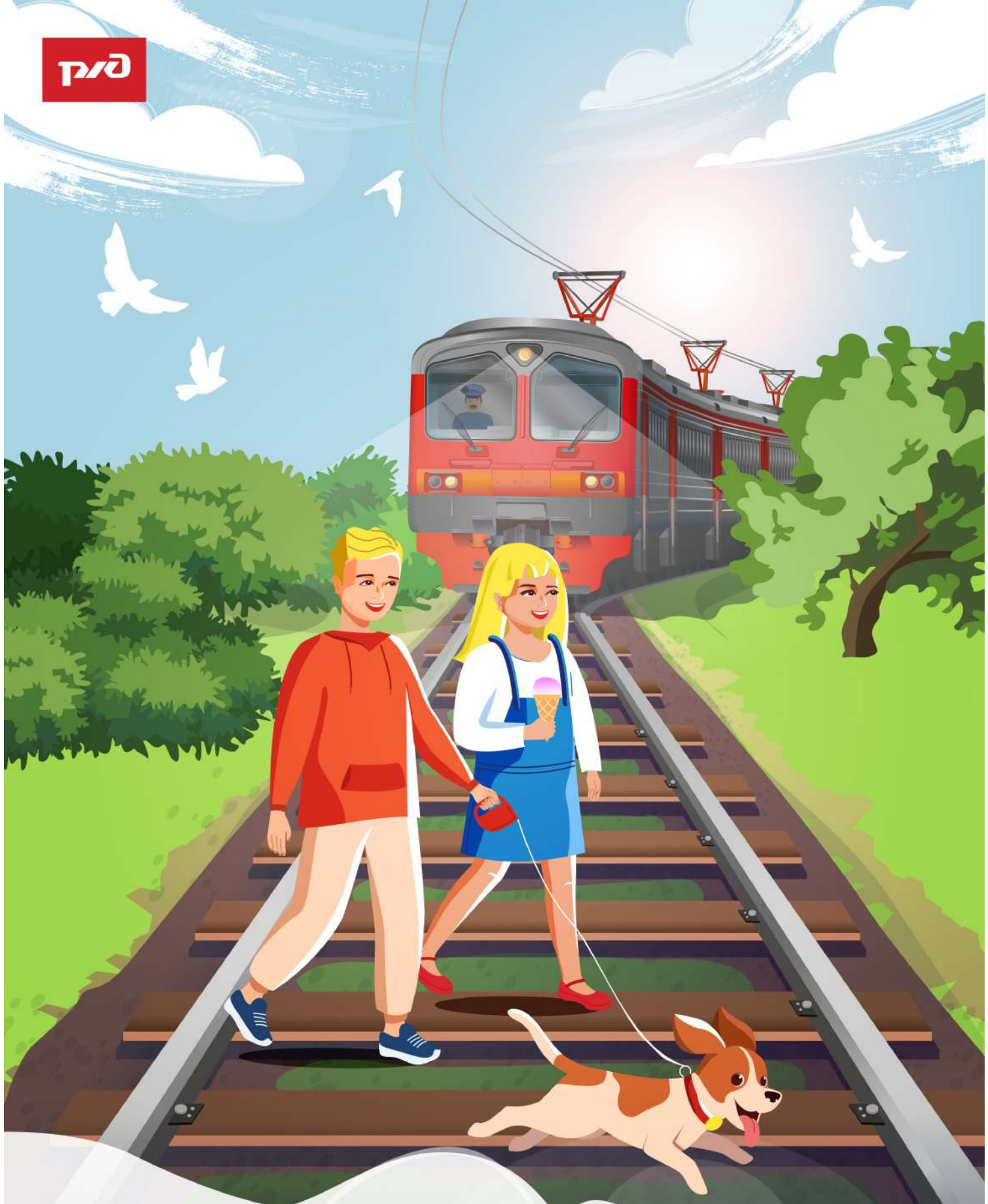


НЕ ПРИБЛИЖАЙСЯ К ПРОВОДАМ!

**ДАЖЕ НА РАССТОЯНИИ 2 М
ЭЛЕКТРИЧЕСКИЕ ПРОВОДА
ОЧЕНЬ ОПАСНЫ!**



Железная дорога – зона повышенной опасности. ОАО «РЖД» ежегодно проводит работу по совершенствованию методов обеспечения безопасности на железной дороге. ОАО «РЖД» призывает граждан быть бдительными, находясь вблизи объектов железнодорожного транспорта, беречь свою жизнь и предупреждать об угрозах окружающих.



НЕ ХОДИ ПО РЕЛЬСАМ!

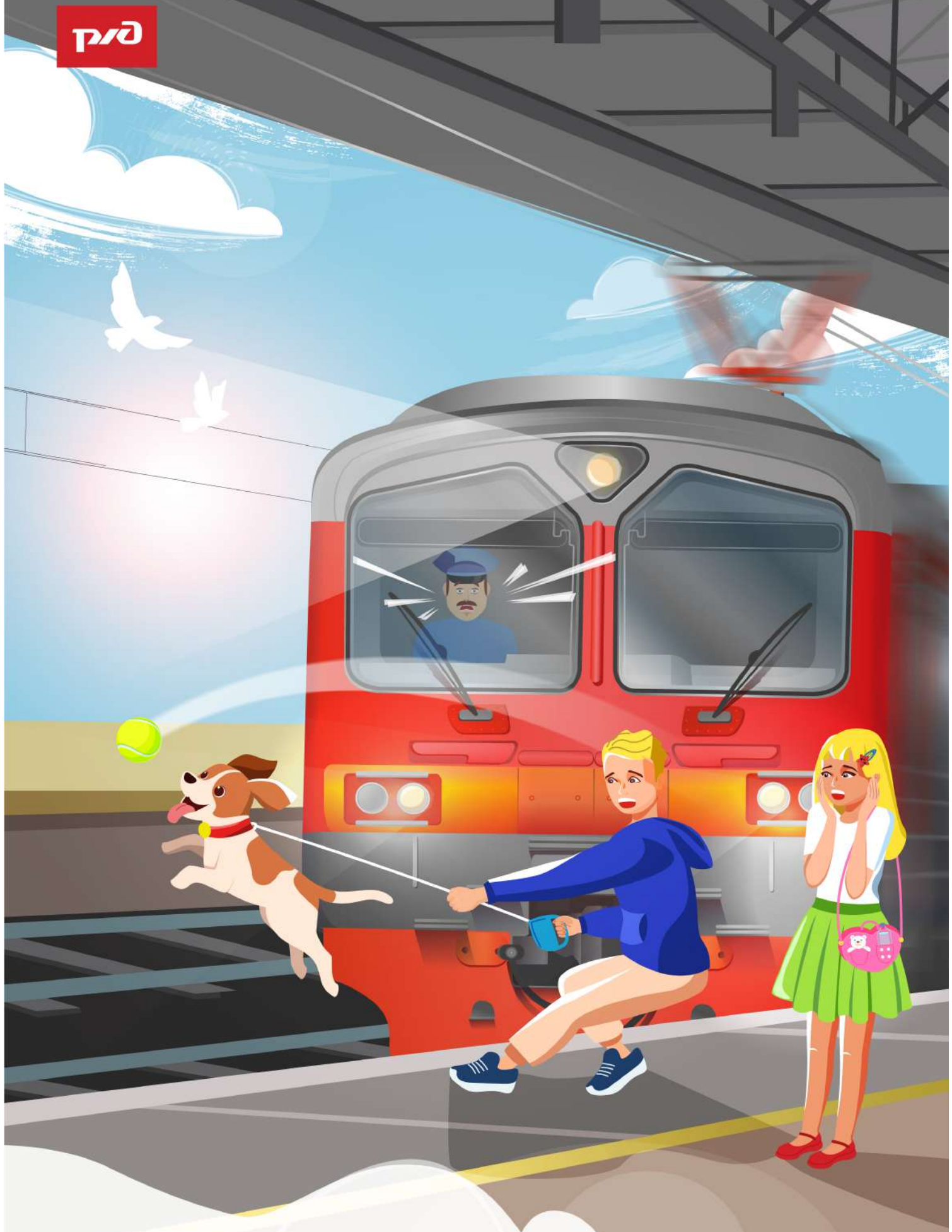
**ПОЕЗД НЕ МОЖЕТ
ОСТАНОВИТЬСЯ МГНОВЕННО**

Железная дорога – зона повышенной опасности. ОАО «РЖД» ежегодно проводит работу по совершенствованию методов обеспечения безопасности на железной дороге. ОАО «РЖД» призывает граждан быть бдительными, находясь вблизи объектов железнодорожного транспорта, беречь свою жизнь и предупреждать об угрозах окружающих.



ПЛАТФОРМА – НЕ МЕСТО ДЛЯ ИГР

Железная дорога – зона повышенной опасности. ОАО «РЖД» ежегодно проводит работу по совершенствованию методов обеспечения безопасности на железной дороге. ОАО «РЖД» призывает граждан быть бдительными, находясь вблизи объектов железнодорожного транспорта, беречь свою жизнь и предупреждать об угрозах окружающих.



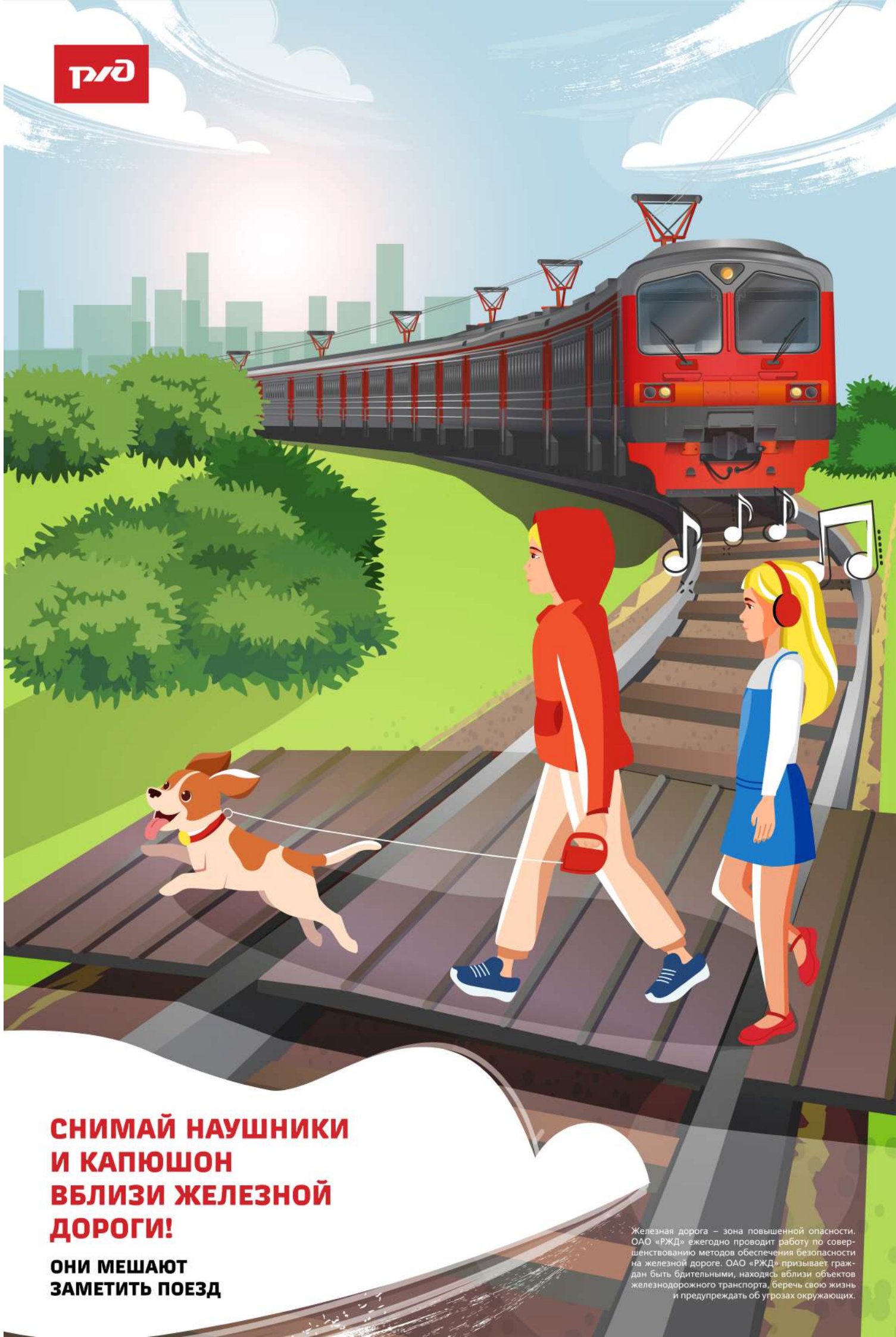
ПЛАТФОРМА – НЕ МЕСТО ДЛЯ ИГР!

Железная дорога – зона повышенной опасности. ОАО «РЖД» ежегодно проводит работу по совершенствованию методов обеспечения безопасности на железной дороге. ОАО «РЖД» призывает граждан быть бдительными, находясь вблизи объектов железнодорожного транспорта, беречь свою жизнь и предупреждать об угрозах окружающим.



ФОТОГРАФИИ НЕ СТОЯТ ЖИЗНИ

Железная дорога – зона повышенной опасности. ОАО «РЖД» ежегодно проводит работу по совершенствованию методов обеспечения безопасности на железной дороге. ОАО «РЖД» призывает граждан быть бдительными, находясь вблизи объектов железнодорожного транспорта, беречь свою жизнь и предупреждать об угрозах окружающих.



**СНИМАЙ НАУШНИКИ
И КАПЮШОН
ВБЛИЗИ ЖЕЛЕЗНОЙ
ДОРОГИ!**

**ОНИ МЕШАЮТ
ЗАМЕТИТЬ ПОЕЗД**

Железная дорога – зона повышенной опасности. ОАО «РЖД» ежегодно проводит работу по совершенствованию методов обеспечения безопасности на железной дороге. ОАО «РЖД» призывает граждан быть бдительными, находясь вблизи объектов железнодорожного транспорта, беречь свою жизнь и предупреждать об угрозах окружающих.



СНИМАЙ НАУШНИКИ И КАПЮШОН ВБЛИЗИ ЖЕЛЕЗНОЙ ДОРОГИ! ОНИ МЕШАЮТ ЗАМЕТИТЬ ПОЕЗД

Железная дорога – зона повышенной опасности. ОАО «РЖД» ежегодно проводит работу по совершенствованию методов обеспечения безопасности на железной дороге. ОАО «РЖД» призывает граждан быть бдительными, находясь вблизи объектов железнодорожного транспорта, беречь свою жизнь и предупреждать об угрозах окружающих.



СПРЫГИВАТЬ С ПЛАТФОРМЫ ОПАСНО!

Железная дорога – зона повышенной опасности. ОАО «РЖД» ежегодно проводит работу по совершенствованию методов обеспечения безопасности на железной дороге. ОАО «РЖД» призывает граждан быть бдительными, находясь вблизи объектов железнодорожного транспорта, беречь свою жизнь и предупреждать об угрозах окружающих.



ЕСТЬ РИСКИ, КОТОРЫЕ НЕ СТОЯТ ЖИЗНИ СПРЫГИВАТЬ С ПЛАТФОРМЫ ОПАСНО ДЛЯ ЖИЗНИ!

Железная дорога – зона повышенной опасности. ОАО «РЖД» ежегодно проводит работу по совершенствованию методов обеспечения безопасности на железной дороге. ОАО «РЖД» призывает граждан быть бдительными, находясь вблизи объектов железнодорожного транспорта, беречь свою жизнь и предупреждать об угрозах окружающих.